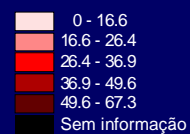
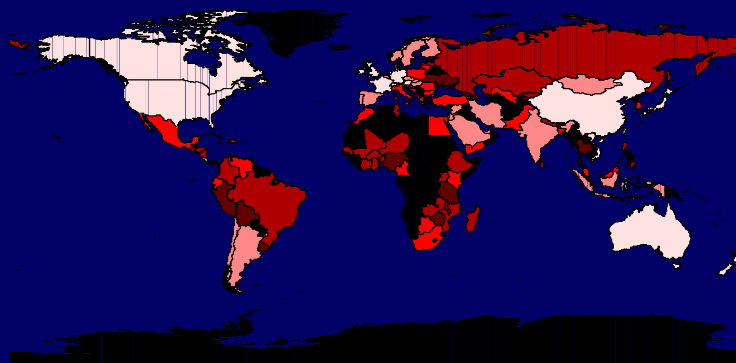

**Lançamento da Pesquisa GEM
Global Entrepreneurship Monitor no Brasil
Sebrae Nacional – IBQP
Março de 2009**

*Marcelo Neri
mcneri@fgv.br
CPS/FGV*



www.fgv.br/cps

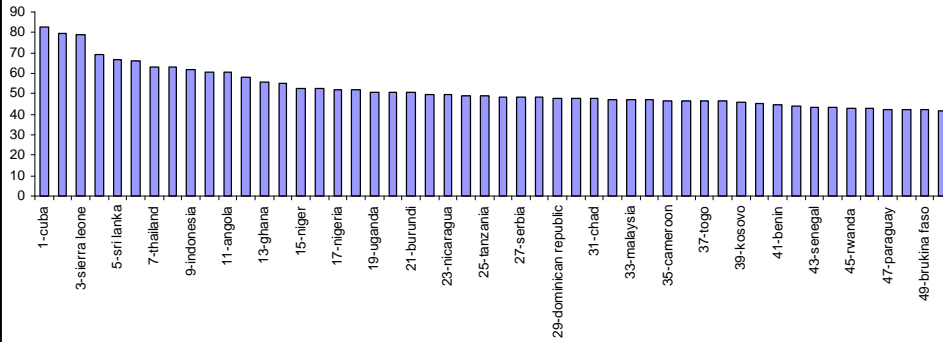
Mapa da Informalidade no mundo



mcneri@fgv.

www.fgv.br/cps

% da população com intenção de abertura de negócios nos próximos 12 meses



Mundo 40,59
Brazil 38,67
 Número 52 em 100 países
Outros 40,61
America 43,85

Fonte: CPS/FGV Processando os Microdados do Gallup World Poll 2006 – Projeto BID pela FGV www.fgv.br/cps

% com intenção de abertura de negócios nos próximos 12 meses

Mundo 40,59
Brazil 52 / 100 38,67
Outros 40,61
America 43,85

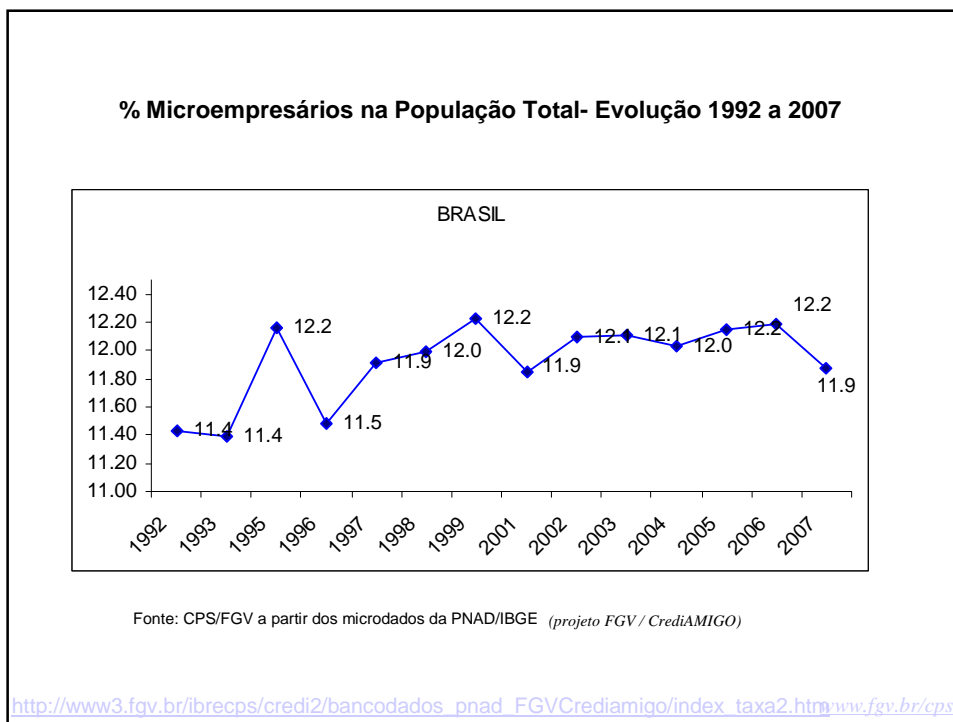
Fonte: CPS/FGV Processando os Microdados do Gallup World Poll 2006 – Projeto BID pela FGV
 * Pop com mais de 15 anos

País	%
1 cuba	82,28
2 sierra leone	77,15
3 philippines	72,43
4 malawi	68,68
5 laos	65,01
6 thailand	62,82
7 haiti	62,10
8 sri lanka	61,54
9 bangladesh	58,54
10 indonesia	57,23
11 angola	57,08
12 ghana	54,83
13 zambia	54,33
14 montenegro	51,65
15 niger	51,58
16 mozambique	51,39
17 bolivia	50,49
18 burundi	49,62
19 nicaragua	48,77
20 cambodia	48,17
21 venezuela	47,97
22 ecuador	47,29
23 china	47,10
24 colombia	47,01
25 dominican	46,67
26 nigeria	46,40
27 uganda	46,06
28 serbia	45,45
29 togo	45,39
30 mali	45,29
31 guatemala	45,29
32 honduras	45,23
33 cameroon	45,17
34 chad	45,08
35 tajikistan	44,39
36 mauritania	44,07
37 benin	42,82
38 mexico	42,78
39 peru	42,20
40 rwanda	42,09
41 nepal	41,83
42 malaysia	41,54
43 el salvador	41,48
44 kazakhstan	41,00
45 senegal	41,00
46 afghanistan	40,68
47 zimbabwe	40,66
48 paraguay	40,37
49 china	40,29
50 costa rica	40,05
51 albania	38,81
52 brazil	38,67
53 panama	38,15
54 madagascar	38,01
55 brukina faso	37,58
56 azerbaijan	37,58
57 uzbekistan	36,02
58 kosovo	35,95
59 botswana	35,45
60 macedonia	34,54
61 algeria	32,29
62 chile	31,91
63 armenia	31,73
64 argentina	29,99
65 moldova	29,48
66 trinidad &	29,07
67 south africa	28,70
68 kazakhstan	28,40
69 kyrgyzstan	27,27
70 ethiopia	27,17
71 bosnia	27,00
72 ukraine	26,56
73 uruguay	26,19
74 yemen	25,41
75 cyprus	23,75
76 taiwan	23,46
77 bulgaria	22,16
78 georgia	21,85
79 myanmar	21,69
80 new zealand	21,41
81 estonia	20,19
82 singapore	17,20
83 hong kong	16,43
84 ireland	16,34
85 lithuania	15,88
86 south korea	15,73
87 latvia	15,60
88 croatia	15,44
89 portugal	15,14
90 puerto rico	14,66
91 russia	14,46
92 switzerland	14,24
93 belarus	13,98
94 norway	13,53
95 austria	11,58
96 vietnam	11,52
97 finland	11,09
98 slovakia	7,44
99 jamaica	7,33
100 slovenia	23,46

www.fgv.br/cps

		% que acha que se começar um negócio irá se sair bem*	
Total	62,89		
Brazil (46 de 48)	37,84		
Outros	63,15		
Country			
1 malawi	88,78	21 haiti	63,59
2 rwanda	87,62	22 togo	61,64
3 mauritania	87,09	23 tanzania	60,64
4 ghana	84,73	24 panama	60,60
5 sierra leone	82,93	25 costa rica	60,42
6 senegal	82,55	26 kenya	60,20
7 madagascar	82,22	27 cameroon	60,19
8 zambia	78,75	28 guatemala	59,98
9 niger	78,37	29 trinidad & tobago	59,28
10 mozambique	74,86	30 benin	59,15
11 niger	74,20	31 nicaragua	57,61
12 colombia	73,76	32 honduras	56,58
13 dominican republic	69,43	33 zimbabwe	54,97
14 uganda	67,32	34 chile	54,78
15 venezuela	66,85	35 peru	54,60
16 brukina faso	65,57	36 south africa	53,21
17 mali	65,12	37 bolivia	53,07
18 burundi	65,07	38 ecuador	52,90
19 botswana	64,43	39 mexico	50,80
20 angola	64,07	40 chad	46,96
		41 el salvador	45,72
		42 jamaica	44,74
		43 argentina	41,99
		44 uruguay	41,59
		45 paraguay	40,07
		46 brazil	37,84
		47 ethiopia	37,63
		48 puerto rico	34,44

Fonte: CPS/FGV
Processando os Microdados
do Gallup World Poll 2006 –
Projeto BID pela FGV
•População com mais de 15 anos de idade
www.fgv.br/cps



Participação %

	1992	1993	1995	1996	1997	1998	1999
Total	100	100	100	100	100	100	100
Conta-própria	9,77	9,79	10,36	9,87	10,12	10,18	10,4
Empregador	1,66	1,61	1,8	1,62	1,8	1,81	1,83

	2001	2002	2003	2004	2005	2006	2007
Total	100	100	100	100	100	100	100
Conta-própria	9,97	10,16	10,2	10,11	10,15	10,04	10,06
Empregador	1,89	1,94	1,91	1,92	2,01	2,15	1,82

Fonte: CPS/IBRE/FGV processando os microdados da PNAD/IBGE (projeto FGV / CrediAMIGO)

www.fgv.br/cps

População

	1992	1993	1995	1996	1997	1998	1999
Total	145164773	147340600	151586497	153626035	155408711	157601175	159676951
Conta-própria	14179009	14419114	15704807	15161403	15720568	16051243	16600201
Empregador	2405057	2366131	2730873	2483032	2790324	2847343	2918015

	2001	2002	2003	2004	2005	2006	2007
Total	168706500	171045587	173416412	178053201	180422141	183305600	186029533
Conta-própria	16814762	17380735	17689091	17999165	18306031	18404061	18710932
Empregador	3183536	3315475	3320233	3426672	3619603	3932568	3387779

Fonte: CPS/IBRE/FGV processando os microdados da PNAD/IBGE (projeto FGV / CrediAMIGO)

www.fgv.br/cps

Amostra

	1992	1993	1995	1996	1997	1998	1999
Total	315249	320043	332238	329389	344423	343288	350622
Conta-própria	30218	30657	33967	31935	34215	34268	35851
Empregador	5193	5093	5952	5326	6167	6197	6396
	2001	2002	2003	2004	2005	2006	2007
Total	377141	383813	383445	387758	396286	398161	388389
Conta-própria	37596	38877	39212	39438	40285	40383	39500
Empregador	6902	7281	7049	7310	7727	8125	6870

Fonte: CPS/IBRE/FGV processando os microdados da PNAD/IBGE (projeto FGV / CrediAMIGO)

www.fgv.br/cps

% Microempresários na População Total- Evolução 1992 a 2007

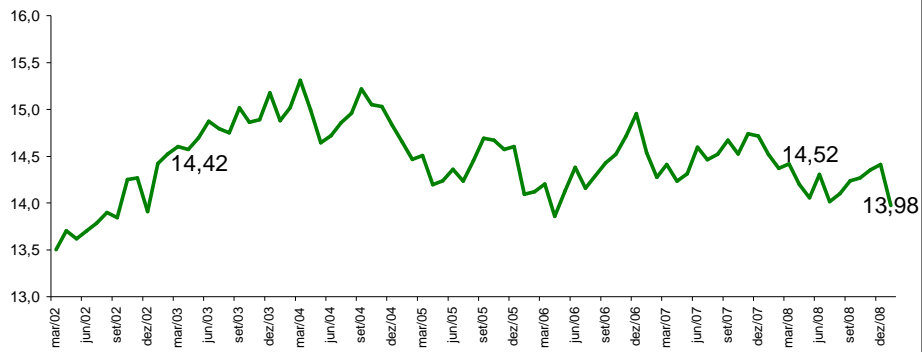
Tipo de cidade			
Categoria	2007		1992
Metrópole	11.12		9.44
Urbana	11.59		11.01
Rural	14.71		15.22

www3.fgv.br/ibrecps/credi2/PNAD_Saneamento_basico/index_taxa2.htm

Fonte: CPS/FGV a partir dos microdados da PNAD/IBGE (Projeto FGV / CrediAMIGO)

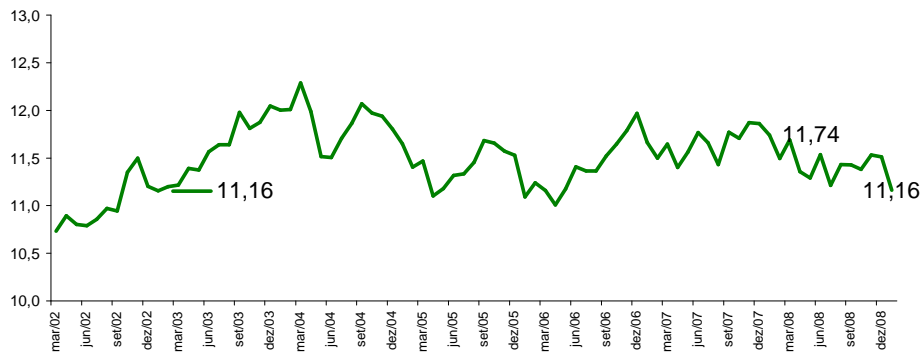
www.fgv.br/cps

**% Microempresários no Total
15 a 60 Anos de Idade
6 Principais Regiões Metropolitanas - Brasil**

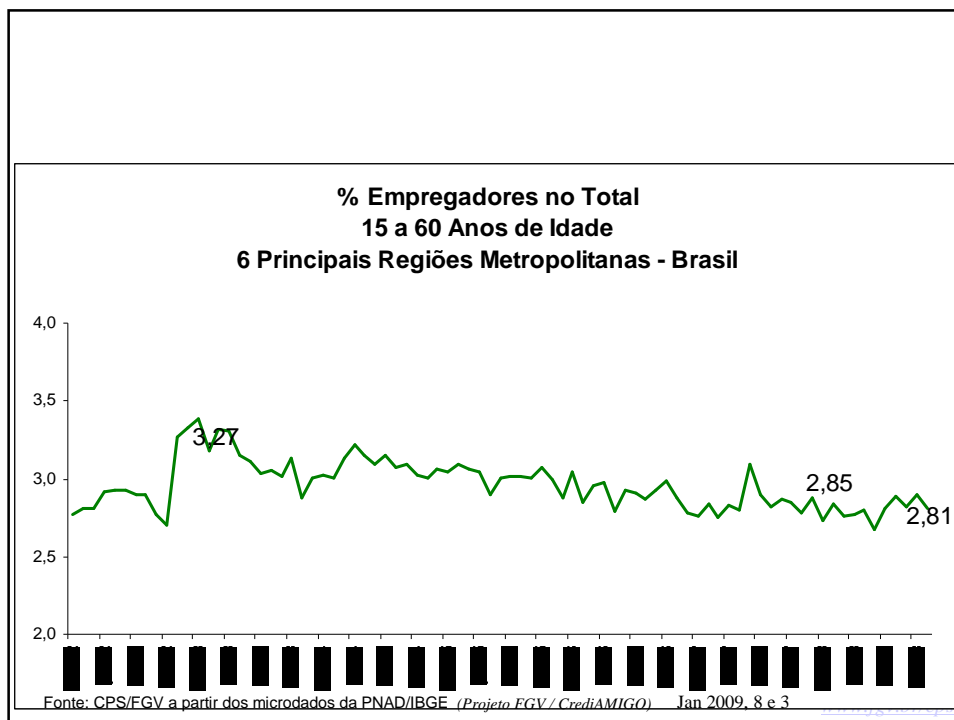


Fonte: CPS/FGV a partir dos microdados da PNAD/IBGE (Projeto FGV / CrediAMIGO) Jan 2009, 8 e 3 www.fgv.br/cps

**% Conta-Própria no Total
15 a 60 Anos de Idade
6 Principais Regiões Metropolitanas - Brasil**



Fonte: CPS/FGV a partir dos microdados da PNAD/IBGE (Projeto FGV / CrediAMIGO) Jan 2009, 8 e 3 www.fgv.br/cps



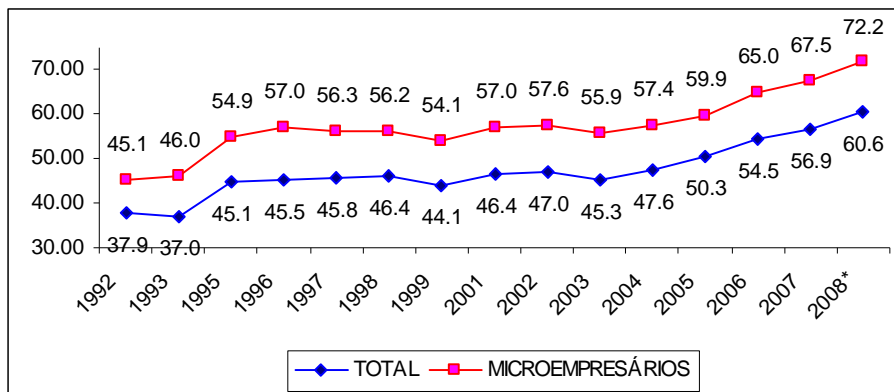
% Microempresários na População Total- Evolução 1992 a 2007

Estado		
Categoria	2007	1992
Piauí	18.20	14.13
Mato Grosso do Sul	13.92	11.26
Rio Grande do Sul	13.86	13.72
Ceará	13.52	12.89
Paraná	13.33	11.65
Pará	13.12	12.32
Bahia	12.89	12.97
Goiás	12.75	12.50
Mato Grosso	12.69	12.08
Sergipe	12.54	11.45
Santa Catarina	12.07	12.10
Roraima	11.93	12.53
Maranhão	11.85	21.41
Paraíba	11.72	11.02
Rio Grande do Norte	11.71	11.03
Minas Gerais	11.54	11.42
Tocantins	11.42	10.44
Pernambuco	11.27	11.49
Rio de Janeiro	11.22	9.71
Rondônia	11.15	10.09
Alagoas	10.89	8.18
Acre	10.89	9.35
Amazonas	10.46	10.59
Espírito Santo	10.44	10.60
São Paulo	10.43	9.08
Distrito Federal	9.37	8.25
Amapá	8.71	9.23

Fonte: CPS/FGV a partir dos microdados da PNAD/IBGE

www.fgv.br/cps

Classe ABC (%) no Brasil - Evolução



Fonte: CPS/FGV a partir dos microdados da PNAD/IBGE (projeto FGV CrediAMIGO)

*Projeção usando PME/IBGE

** Classe ABC corresponde aqueles com renda familiar acima de R\$ 1115 mensais a preços da Grande SP

www.fgv.br/cps

Classe ABC (%) no Brasil - Evolução

Microempresários

Categoria	2007	1992
Santa Catarina	89.19	58.35
Paraná	83.55	50.24
São Paulo	83.42	70.11
Rio Grande do Sul	80.08	64.16
Distrito Federal	78.97	65.38
Goiás	77.02	50.09
Espírito Santo	76.47	43.65
Rio de Janeiro	75.33	65.64
Mato Grosso do Sul	74.29	52.01
Minas Gerais	74.18	46
Rondônia	72.71	51.89
Mato Grosso	70	43.23
Amapá	64.93	45.07
Tocantins	61.49	26.48
Amazonas	58.21	36.65
Pará	56.63	35.2
Acre	53.71	52
Rio Grande do Norte	52.73	25.52
Roraima	52.53	66.67
Sergipe	51.68	31.27
Bahia	44.93	25.26
Alagoas	43.08	32.01
Paraíba	42.68	22.59
Maranhão	42.56	8.57
Pernambuco	42.08	25.73
Ceará	41.99	21.16
Piauí	33.23	10.68

Fonte: CPS/FGV a partir dos microdados da PNAD/IBGE

www.fgv.br/cps

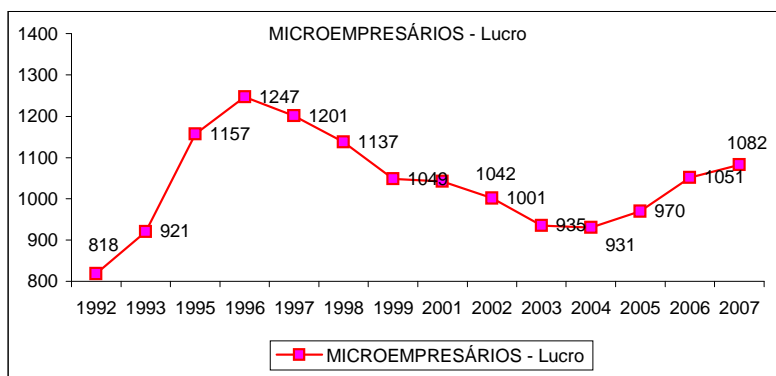
Classe ABC (%) no Brasil - Evolução

TOTAL

Categoria	Estado	
	2007	1992
Santa Catarina	82.66	52.49
Paraná	72.17	39.77
São Paulo	71.87	56.05
Distrito Federal	71.21	52.41
Rio Grande do Sul	71.11	54.55
Rio de Janeiro	64.61	53.82
Mato Grosso do Sul	60.41	35.66
Goiás	60.13	34.19
Espírito Santo	59.10	31.92
Minas Gerais	58.72	33.47
Rondônia	56.15	36.08
Mato Grosso	55.10	31.06
Acre	49.63	42.89
Amapá	48.02	32.77
Roraima	45.12	44.83
Amazonas	45.07	32.43
Tocantins	44.18	16.24
Pará	42.33	27.19
Rio Grande do Norte	40.81	20.59
Sergipe	40.76	24.39
Bahia	35.44	19.01
Piauí	34.59	11.15
Ceará	33.92	16.35
Pernambuco	33.39	19.64
Paraíba	33.38	17.06
Alagoas	30.42	20.36
Maranhão	29.99	10.94

Fonte: CPS/FGV a partir dos microdados da PNAD/IBGE

Lucro Médio Micromprensários no Brasil - Evolução entre 1992 e 2007



Fonte: CPS/FGV a partir dos microdados da PNAD/IBGE (projeto FGV CrediAMIGO)

Mobilidade Anual**MATRIZ DE DESTINO:
Mobilidade de Classe Econômica**

		Período Todo Matriz de Destino				
		Total	Período final			
			E	D	C	AB
Total		429074587	22.15	13.53	48.87	15.46
Período inicial	E	105270268	61.75	17.08	18.32	2.85
	D	58448367	22.36	39.62	37.36	0.66
	C	200660781	7.13	8.25	78.28	6.34
	AB	64695171	4.1	0.54	17.72	77.64

Fonte: CPS/FGV a partir dos microdados da PME/IBGE

Mobilidade de Classe Econômica

		Matriz de Destino – Período Todo Conta-Própria ou Empregador				
		Total	Período final			
			E	D	C	AB
Total		64627978	17.11	11.98	48.54	22.36
Período inicial	E	10884473	57.46	18.07	19.45	5.02
	D	7783037	23.55	38.69	36.8	0.95
	C	31046785	7.41	8.59	76.32	7.68
	AB	14913682	4.51	0.66	18.08	76.75

Fonte: CPS/FGV a partir dos microdados da PME/IBGE (projeto FGV CrediAMIGO)

www.fgv.br/cps

Mobilidade Annual 2007-2008**MATRIZ DE DESTINO:****Mobilidade de Classe Econômica**

		2007 a 2008 Matriz de Destino				
		Total	Período final			
			E	D	C	AB
Total		29495398	17.8	13.07	52.45	16.69
Período inicial	E	6129938	60.06	17.63	19.01	3.3
	D	4084724	16.52	42.83	40.21	0.44
	C	14642266	5.3	6.82	81.35	6.52
	AB	4638470	2.54	0.53	16.16	80.77

Fonte: CPS/FGV a partir dos microdados da PME/IBGE

Mobilidade de Classe Econômica

		Matriz de Destino - 2007 a 2008 Conta-Própria ou Empregador				
		Total	Período final			
			E	D	C	AB
Total		4520712	11.8	11.88	52.65	23.68
Período inicial	E	589392	52.8	20.83	18.03	8.34
	D	563586	15.86	43.21	40.37	0.57
	C	2349307	4.66	7.03	80.27	8.04
	AB	1018427	2.28	0.53	15.76	81.43

Fonte: CPS/FGV a partir dos microdados da PME/IBGE (projeto FGV CrediAMIGO)

www.fgv.br/cps

Lucro Médio

	1992	1993	1995	1996	1997	1998	1999
<i>Total</i>	275.65	288.87	359.73	363.80	365.66	361.43	338.07
<i>Conta-própria</i>	584.85	651.27	805.44	895.99	835.72	786.46	737.05
<i>Empregador</i>	2195.04	2561.41	3178.70	3386.81	3257.91	3115.03	2823.02
	2001	2002	2003	2004	2005	2006	2007
<i>Total</i>	341.38	339.26	316.58	325.34	344.59	375.42	389.50
<i>Conta-própria</i>	724.43	681.73	641.05	640.43	651.52	690.14	775.54
<i>Empregador</i>	2718.20	2676.85	2503.46	2454.65	2580.23	2740.48	2775.94

Fonte: CPS/IBRE/FGV processando os microdados da PNAD/IBGE (projeto FGV CrediAMIGO)
http://www3.fgv.br/ibrecps/credi2/PNAD_DECOMP/index.htm www.fgv.br/cps

Anos de Estudo

	1992	1993	1995	1996	1997	1998	1999
<i>Total</i>	4,87	4,98	5,17	4,31	4,39	4,57	4,71
<i>Conta-própria</i>	4,25	4,41	4,66	4,94	4,95	5,07	5,15
<i>Empregador</i>	8,01	8,1	8,7	8,98	8,86	9,27	9,03
	2001	2002	2003	2004	2005	2006	2007
<i>Total</i>	4,99	5,17	5,34	5,48	5,62	5,81	5,92
<i>Conta-própria</i>	5,46	5,6	5,8	5,95	6,03	6,26	6,46
<i>Empregador</i>	9,27	9,55	9,5	9,6	9,57	9,86	9,93

Fonte: CPS/IBRE/FGV processando os microdados da PNAD/IBGE (projeto FGV CrediAMIGO)
www.fgv.br/cps

Número de Pessoas na Família

	1992	1993	1995	1996	1997	1998	1999
Total	5,04	4,99	4,87	4,83	4,76	4,69	4,64
Conta-própria	4,66	4,63	4,51	4,43	4,41	4,35	4,29
Empregador	4,19	4,14	4,02	3,99	3,94	3,94	3,88
	2001	2002	2003	2004	2005	2006	2007
Total	4,51	4,48	4,4	4,35	4,32	4,24	4,16
Conta-própria	4,15	4,13	4,06	4	3,98	3,9	3,84
Empregador	3,76	3,79	3,66	3,7	3,63	3,61	3,56

Fonte: CPS/IBRE/FGV processando os microdados da PNAD/IBGE (projeto FGV CrediAMIGO)

www.fgv.br/cps

Renda Domiciliar Per Capita

	1992	1993	1995	1996	1997	1998	1999
Total	344,93	364,99	453,35	460,55	464,31	471,72	433,03
Conta-própria	339,58	382,3	482,67	523,94	510,02	500,39	463,48
Empregador	1087,14	1260,79	1637,31	1722,21	1718,35	1738,52	1533,15
	2001	2002	2003	2004	2005	2006	2007
Total	453,78	455,12	428,67	442,12	471,44	514,62	526,27
Conta-própria	498,14	481,03	456,82	467,95	493,22	551,36	589,37
Empregador	1594,49	1549,44	1479,79	1484,78	1588,32	1698,07	1709,36

Fonte: CPS/IBRE/FGV processando os microdados da PNAD/IBGE (projeto FGV CrediAMIGO)

www.fgv.br/cps

% Miseráveis

	1992	1993	1995	1996	1997	1998	1999
<i>Total</i>	34,96	35,03	28,65	28,82	28,37	26,88	28,14
<i>Conta-própria</i>	33,38	32,17	25,53	24,15	25,13	24,18	24,81
<i>Empregador</i>	6,67	6,42	4,66	4,43	3,73	3,68	4,61
	2001	2002	2003	2004	2005	2006	2007
<i>Total</i>	27,5	26,59	28,03	25,27	22,66	19,18	18,11
<i>Conta-própria</i>	23,76	22,86	24,35	22,51	20,15	16,76	14,61
<i>Empregador</i>	5,17	3,99	3,79	4,18	3,01	3,56	2,6

Fonte: CPS/IBRE/FGV processando os microdados da PNAD/IBGE (projeto FGV CrediAMIGO)

www.fgv.br/cps

% Miséria (exclusive Renda Trabalho)

	1992	1993	1995	1996	1997	1998	1999
<i>Total</i>	88,25	87,39	85,95	85,46	84,96	82,48	82,87
<i>Conta-própria</i>	89,23	87,57	87,03	86,84	86,67	84,1	84,45
<i>Empregador</i>	80,57	78,82	76,94	76,36	75,79	74,06	74,96
	2001	2002	2003	2004	2005	2006	2007
<i>Total</i>	81,39	80,78	80,69	80,07	78,49	76,06	76,02
<i>Conta-própria</i>	81,95	81,92	81,52	81,18	79,54	76,09	76,34
<i>Empregador</i>	74,52	74,43	74,31	75,22	73,77	71,57	72,64

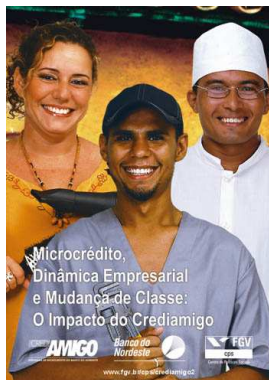
Fonte: CPS/IBRE/FGV processando os microdados da PNAD/IBGE (projeto FGV CrediAMIGO)

www.fgv.br/cps

Microcrédito, o Mistério Nordestino
e o Crameen Brasileiro



<http://www.fgv.br/cps/crediamigo>



Microcrédito,
Dinâmica Empresarial
e Mudança de Classe:
O Impacto do Crediamigo



<http://www.fgv.br/cps/crediamigo2/>

Miséria e a Nova Classe Média
na Década da Igualdade



<http://www.fgv.br/cps/desigualdade/>

www.fgv.br/cps



Centro de Políticas Sociais

www.fgv.br/cps

cps@fgv.br

www.fgv.br/cps