

Trata Brasil: Saneamento e Saúde no Rio Grande do Sul



Centro de Políticas Sociais

Coordenação:
Marcelo Neri

Momento Propício:

- **2008 será o ano internacional do saneamento básico da ONU**
- **recursos disponibilizados no âmbito do PAC (condição necessária mas insuficiente)**
- **eleições para prefeitos responsáveis pelo saneamento cria mais sensibilidade**

Pensar Global, Agir Local

Sítio na Internet

The image shows a screenshot of the Trata Brasil website. On the left is a navigation menu with the following items:

- Trata Brasil**
Saneamento e saúde
- Sobre a Pesquisa
- Esgoto Tratado
- Evolução Recente
 - Panorama \pm Simulador
- Municipal
 - Ranking Simulador
- Qualidade
 - Panorama Simulador
- Impactos na Saúde
- Evolução Recente
 - Panorama \pm Simulador
- Municipal
 - Ranking
- Percepções
 - Panorama Simulador
- Mídia
- Fale conosco: cps@fgv.br

On the right is a banner image featuring the Trata Brasil logo and the slogan "Saneamento é saúde". Below the logo is the FGV logo and the text "CPS Centro de Políticas Sociais". The banner shows a boat on a river with the text "Saneamento e Saúde" at the bottom.

[p://www3.fgv.br/ibrecps/trata_regional/rs/Panorama_PNAD_saude/index.html](http://www3.fgv.br/ibrecps/trata_regional/rs/Panorama_PNAD_saude/index.html)
[br/ibrecps/Trata_regional/RS/PNAD_Saneamento_basico/index.html](http://www3.fgv.br/ibrecps/Trata_regional/RS/PNAD_Saneamento_basico/index.html)

Acesso a Rede de Esgoto – Mapa de Uso de dados

Acesso a Esgoto Tratado

Pesquisas Domiciliares

EVOLUÇÃO RECENTE

PNAD

MAPAS e Longo Prazo

Censo Demográfico

QUALIDADE

POF

PANORAMA

SIMULADOR

RANKINGS



Déficit de Saneamento Básico

51,5% dos domicílios não tem acesso

Crescimento do acesso de 1,59% ao ano

Ao ritmo dos últimos 14 anos são necessários 56,5 anos para redução a metade contra 13 anos das metas de extrema pobreza do milênio recém-cumpridas.

**Obs: comparamos com o caso brasileiro
(só o caso Gaúcho está marcado o resto é Brasil)**

% Acesso a Rede Geral de Esgoto

Rio Grande do Sul

	1995 até 1999	2001 até 2006
Total	9,7	12,43

População Total

	1992	2006
Total	36,02	46,77

Fonte: CPS/IBRE/FGV a partir dos microdados da PNAD/IBGE

Estados

1992

1 São Paulo	75,93
2 Distrito Federal	73,26
3 Minas Gerais	55,44
4 Rio de Janeiro	52,07
5 Espírito Santo	39,92
6 Goiás	27,75
7 Acre	24,69
8 Sergipe	19,89
9 Pernambuco	19,22
10 Paraná	18,89
11 Paraíba	18,39
12 Amazonas	16,41
13 Bahia	14,98
14 Mato Grosso	13,21
15 Rio Grande do Sul	12,25
16 Rio Grande do Norte	10,21
17 Maranhão	7,45
18 Alagoas	6,51
19 Santa Catarina	6,13
20 Ceará	4,83
21 Mato Grosso do Sul	4,55
22 Pará	1,96
23 Amapá	1,30
24 Rondônia	1,09
25 Roraima	0,66
26 Tocantins	0,00
27 Piauí	0,00

2006

1 São Paulo	84,24
2 Distrito Federal	79,85
3 Minas Gerais	73,43
4 Rio de Janeiro	60,24
5 Espírito Santo	55,33
6 Paraná	46,34
7 Bahia	38,50
8 Pernambuco	36,27
9 Paraíba	31,94
10 Goiás	31,50
11 Sergipe	31,00
12 Acre	28,31
13 Ceará	23,16
14 Roraima	17,43
15 Rio Grande do Norte	16,52
16 Rio Grande do Sul	14,77
17 Mato Grosso	12,43
18 Mato Grosso do Sul	11,78
19 Santa Catarina	10,54
20 Maranhão	9,44
21 Tocantins	9,14
22 Alagoas	7,60
23 Amazonas	3,97
24 Pará	3,95
25 Piauí	3,25
26 Rondônia	3,11
27 Amapá	1,42

Fonte: CPS/IBRE/FGV a partir dos microdados da PNAD/IBGE

Regiões Metropolitanas

	2006
Belo Horizonte	83,58
São Paulo	78,64
Salvador	78,42
Rio de Janeiro	62,28
Curitiba	59,32
Fortaleza	43,81
Recife	38,97
Porto Alegre	10,01
Belém	9,27

% Acesso a Rede Geral de Esgoto

Rio Grande do Sul

Tamanho de Cidade

	1995 até 1999	2001 até 2006
Metrópole	9,1	11,48
Urbana (não met)	13,9	17,8
Rural	0,4	0,26

Tipo de Cidade

	1992	2006
Metrópole	53,29	63,05
Urbana	39,94	48,7
Rural	2,4	2,9

Fonte: CPS/IBRE/FGV a partir dos microdados da PNAD/IBGE

% Acesso a Rede Geral de Esgoto

			<i>Mais</i>
1	RS	Vacaria	72,92
2	RS	Caxias do Sul	72,90
3	RS	Barra do Ribeiro	70,98
4	RS	Lagoa Vermelha	62,56
5	RS	Candiota	61,29
6	RS	São Sepé	59,16
7	RS	Santa Maria	54,12
8	RS	Tapes	52,91
9	RS	Bom Jesus	52,29
10	RS	Camaquã	52,05

Ranking – Rede Geral de Esgoto

Mais		<i>Rio Grande do Sul</i>	Brasil
1	SP	São Caetano do Sul	98.64
2	SP	Barrinha	97.93
3	SP	Igarapu do Tietê	97.77
4	SP	Santa Gertrudes	97.55
5	SP	Serrana	97.50
6	SP	São Joaquim da Barra	97.03
7	SP	Franca	96.97
8	SP	Orlândia	96.90
9	SP	Barra Bonita	96.59
10	SP	Américo Brasiliense	96.52

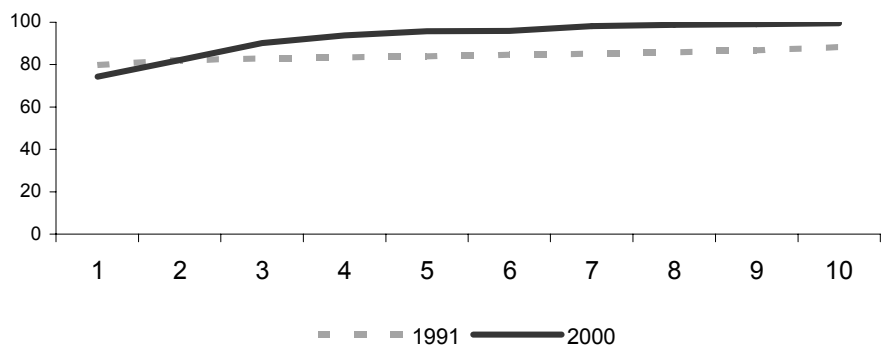
Dos 50 maiores, 44 estão em São Paulo

Fonte: CPS/IBRE/FGV processando os microdados do Censo/IBGE

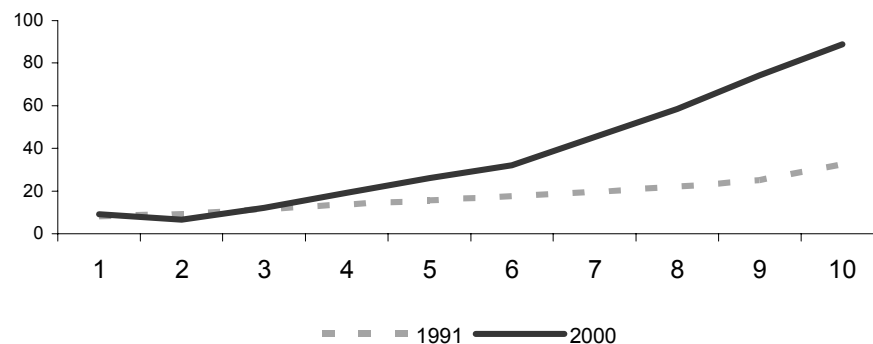
% Acesso a Esgoto, Água, Eletricidade e Lixo - Gerações

% Acesso a Serviços por Décimos de Renda

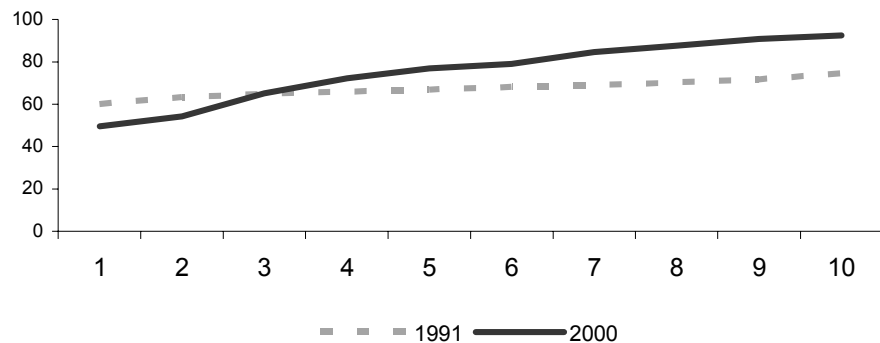
Iluminação Elétrica



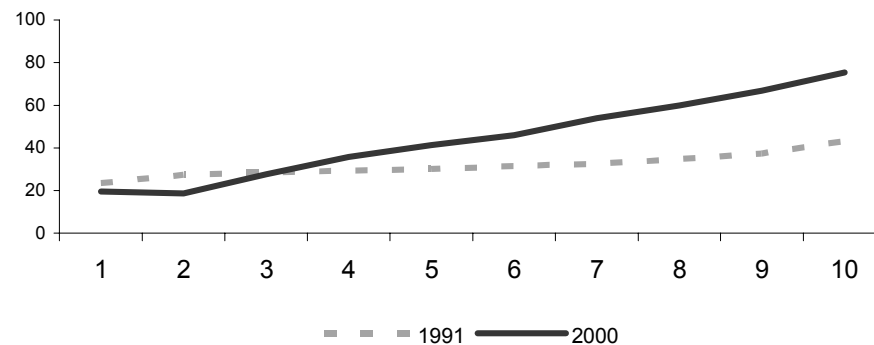
Telefone



Abastecimento de Água



Rede Geral de Esgoto

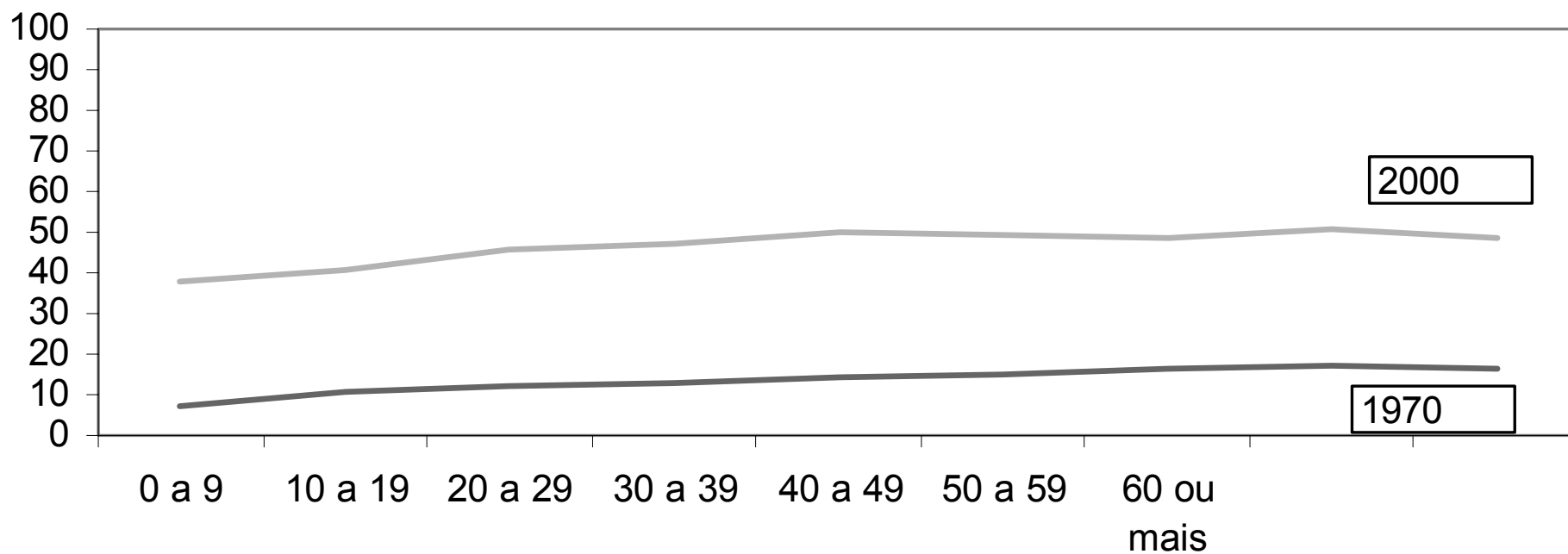


Fonte: CPS/FGV a partir dos microdados do Censo/IBGE

Proporção de acesso a Rede de Esgoto Geral Brasil 1970-2000 - %

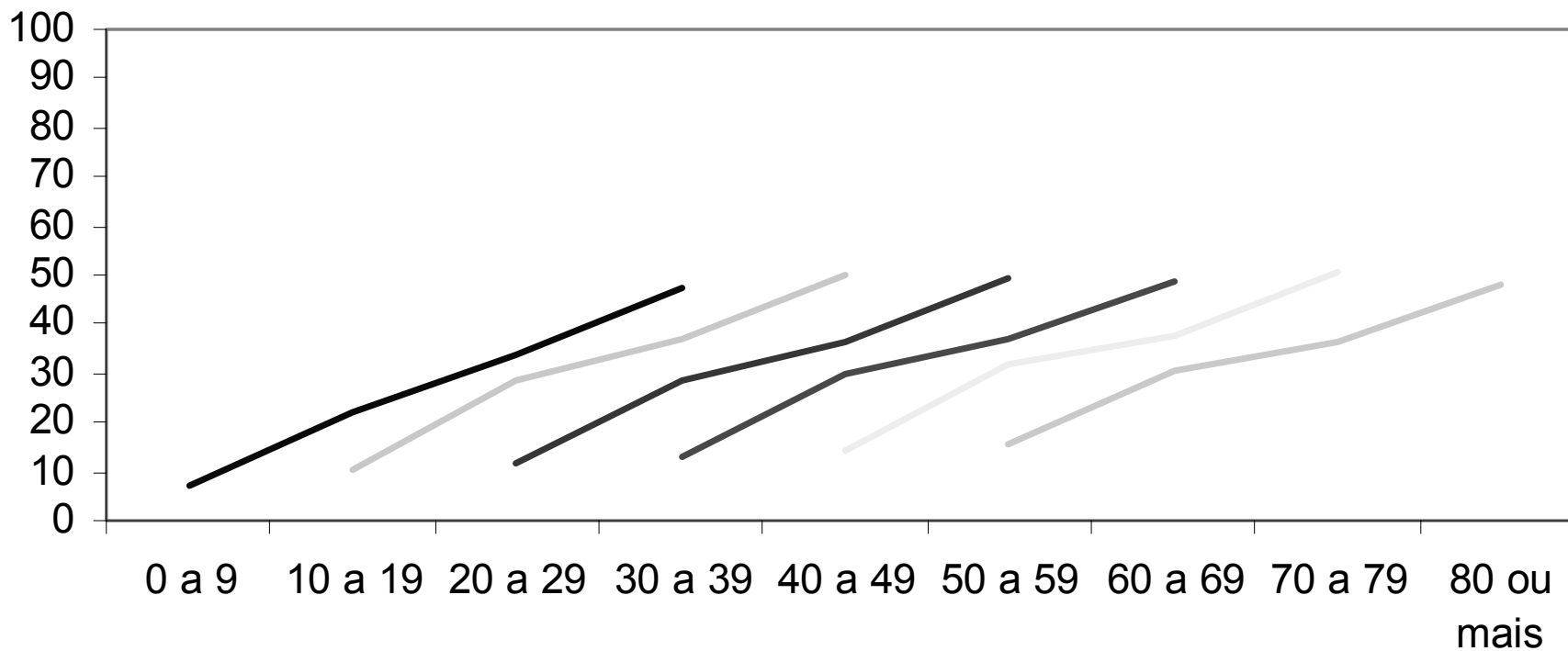
Linha da Vida

% Acesso a Rede Geral de Esgoto



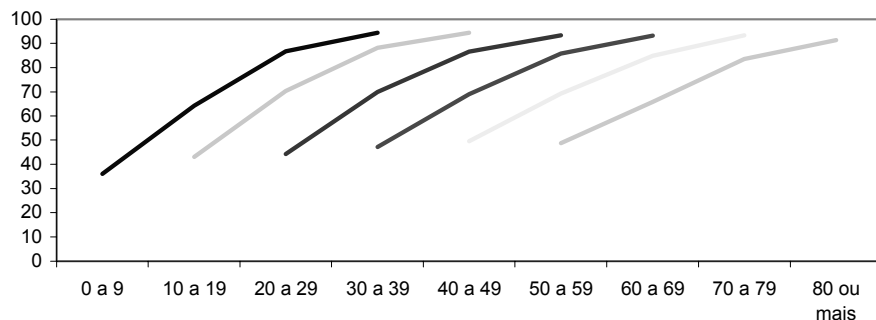
Proporção de acesso a Rede de Esgoto Geral Brasil 1970-2000 - %

Proporção de acesso a Rede de Esgoto Geral -Brasil



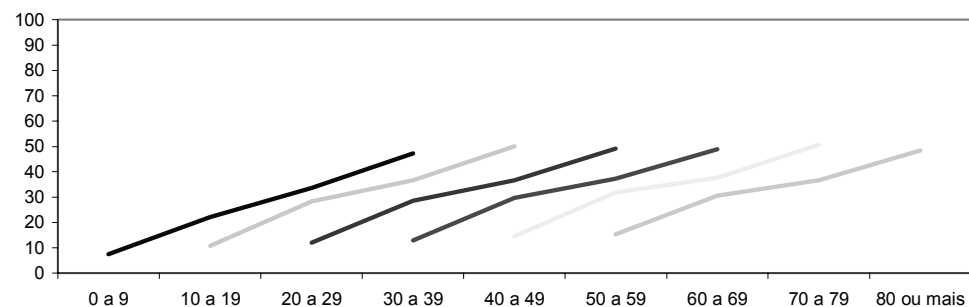
% Acesso a Esgoto, Água, Eletricidade e Lixo - Gerações

Proporção de acesso a Iluminação Elétrica - Brasil



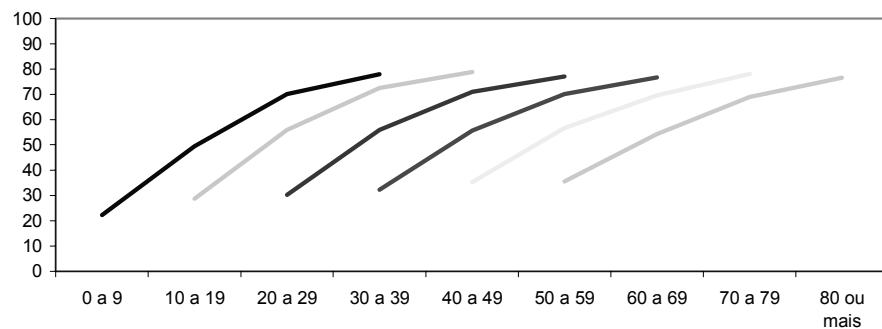
Fonte: CPS/IBRE/FGV processando os microdados do Censo Demográfico/IBGE

Proporção de acesso a Rede de Esgoto Geral - Brasil



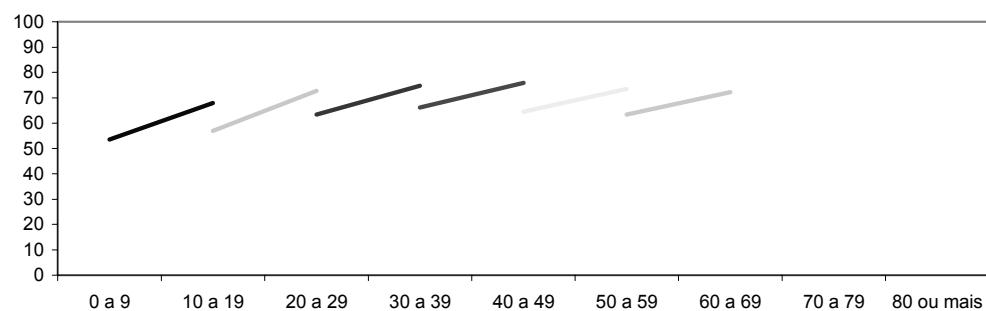
Fonte: CPS/IBRE/FGV processando os microdados do Censo Demográfico/IBGE

Proporção de acesso a Água Rede Geral - Brasil



Fonte: CPS/IBRE/FGV processando os microdados do Censo Demográfico/IBGE

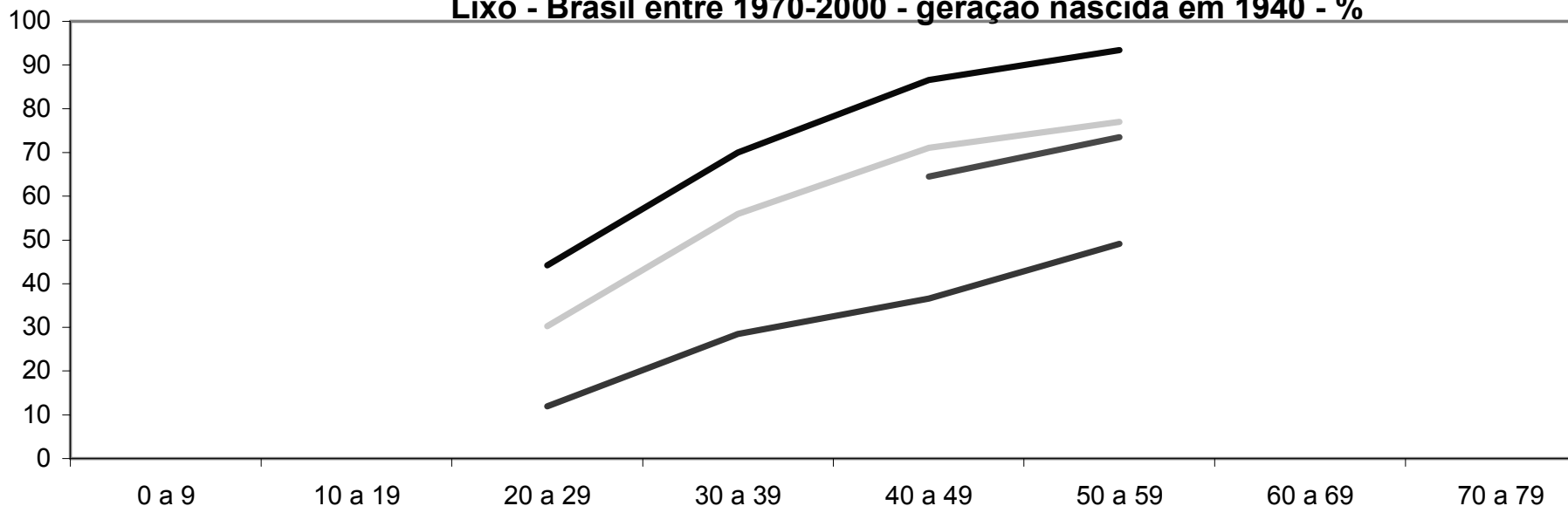
Proporção de acesso a Coleta de Lixo - Brasil



Fonte: CPS/IBRE/FGV processando os microdados do Censo Demográfico/IBGE

Proporção de acesso a Rede de Esgoto Geral Brasil 1970-2000 - %

Linha da Vida - Proporção de acesso a Rede de Esgoto Geral, Agua, Eletricidade e Coleta Lixo - Brasil entre 1970-2000 - geração nascida em 1940 - %



Fonte: CPS/IBRE/FGV processando os microdados do Censo Demográfico/IBGE

perfis de acesso a diferentes serviços públicos - geração nascida em 1940

Eletricidade Água Lixo Esgoto

Rio Grande do Sul

	Bom	Ruim
Drenagem e Escoamento	64,05	35,95
Água	87,40	12,60
Energia Elétrica	92,03	7,97
Coleta de Lixo	90,10	9,90

Qualidade

Tipo de Serviço	Bom	Ruim
Escoadouro	71,00%	29,00%
Serviço de Água	82,50%	17,50%
Eletricidade	92,40%	7,60%
Coleta de Lixo	87,70%	12,30%

Fonte: CPS/IBRE/FGV a partir dos microdados da POF/IBGE

Rio Grande do Sul

	Água		Escoamento	
	Bom	Ruim	Bom	Ruim
Rio Grande do Sul	87,40	12,60	64,05	35,95
RM Porto Alegre	86,04	13,96	63,31	36,69
Capital - Porto Alegre	81,38	18,62	58,31	41,69

	<i>Rio Grande do Sul</i>				
	Estado de Saúde - Média	Dificuldade de Andar 100m - Média	Esteve acamado	Tem Plano	Plano - Média
Com saneamento	4,05	4,94	4,91	47,01	4,14
Sem saneamento	4	4,93	4,5	30,11	4,1
	Esteve Hospitalizado	Hospitalizado - Média	Procurou Serviço de Saúde	Serviço de Saúde - Média	
Com saneamento	8,89	4,35	19,52	4,23	
Sem saneamento	7,9	4,27	15,75	4,25	

Saúde

Categoria	Estado de Saúde - Média		Esteve acamado Tem Plano - Média	
	Média	%	Plano %	Média
Sem saneamento	3,94	4,33	17,55	4,01
Com saneamento	4,05	3,79	35,48	4,07

Categoria	Esteve Hospitalizado - Média	
	%	Média
Sem saneamento	7,37	4,07
Com saneamento	6,62	4,22

Fonte: CPS/IBRE/FGV a partir dos microdados da PNAD/IBGE

% Acesso a Rede Geral de Esgoto

Rio Grande do Sul

<i>Idade</i>	1995 até 1999	2001 até 2006
0 a 4	8,38	11,58
5 a 9	8,68	11,43
10 a 14	9,04	12,04
15 a 19	9,85	12,18
20 a 24	10,55	14
25 a 29	9,99	12,16
30 a 35	9,43	12,27
36 a 39	9,67	12,65
40 a 44	9,54	12,5
45 a 49	10,14	11,87
50 a 54	10,19	12,63
55 a 59	11,5	12,85
60 ou Mais	10,66	13,23

Fonte: CPS/IBRE/FGV processando os microdados da PNAD/IBGE

Idade

	1992	2006
0 a 4	29,14	40,37
5 a 9	30,58	41,35
10 a 14	32,35	41,42
15 a 19	34,02	43,94
20 a 24	36,28	46,76
25 a 29	37,75	48,24
30 a 35	39,96	48,28
36 a 39	41,46	48,46
40 a 44	41,99	49,94
45 a 49	41,36	51,14
50 a 54	39,90	51,87
55 a 59	40,29	51,62
60 ou Mais	40,38	50,98

Fonte: CPS/IBRE/FGV a partir dos microdados da PNAD/IBGE

% Acesso a Rede Geral de Esgoto

Rio Grande do Sul

Educação

	1995 até 1999	2001 até 2006
0	5,51	9,69
1 a 3	7,58	9,67
4 a 7	7,75	10,32
8 a 11	12,79	14,89
12 ou Mais	19,95	19,61

% Acesso a Rede Geral de Esgoto

Rio Grande do Sul

Sexo

	1995 até 1999	2001 até 2006
Homem	9,33	12,02
Mulher	10,05	12,83

Sexo

	1992	2006
Homem	35,27	45,68
Mulher	36,76	47,81

Fonte: CPS/IBRE/FGV a partir dos microdados da PNAD/IBGE

% Acesso a Rede Geral de Esgoto

Rio Grande do Sul

Maternidade

	1995 até 1999	2001 até 2006
É mãe	9,91	12,67
Não é mãe	12,22	13,8

Maternidade

Mulher adulta

	1992	2006
É mãe	38,35	48,39
Não é mãe	43,45	50,22

Fonte: CPS/IBRE/FGV a partir dos microdados da PNAD/IBGE

% Acesso a Rede Geral de Esgoto

Rio Grande do Sul

Tem Filhos Mortos

	1995 até 1999	2001 até 2006
Sim	8,45	11,84
Não	9,97	12,72

% Acesso a Rede Geral de Esgoto

Rio Grande do Sul

Filhos Nascidos Mortos

	1995 até 1999	2001 até 2006
Sim	8,82	12,52
Não	10,61	13,08

Mortalidade infantil (por mil nascidos vivos)

*Rio Grande do Sul
Mais*

1 Tupanciretã	39,30
2 Alecrim	37,90
3 Vila Flores	35,50
4 Vista Alegre do Prata	35,50
5 Chuí	34,40
6 Nova Ramada	34,40
7 Vale do Sol	32,00
8 Vila Lângaro	31,70
9 Xangri-lá	31,70
10 Arroio do Sal	30,30

Mortalidade infantil (por mil nascidos vivos)

Rio Grande do Sul
Menos

1 Putinga	7,00
2 São Marcos	7,20
3 Alegrete	7,50
4 Mata	7,60
5 São José do Ouro	7,60
6 Nova Araçá	8,00
7 Tio Hugo	8,10
8 Mampituba	8,30
9 Erval Grande	8,40
10 Protásio Alves	8,40

Gastos per Capita – Saúde e Saneamento

	<i>Rio Grande do Sul Mais</i>
1 Porto Alegre	323,14
2 Gentil	264,01
3 Presidente Lucena	221,10
4 Pinhal Grande	219,59
5 Sagrada Família	217,11
6 São Vendelino	214,04
7 São José do Inhacorá	207,16
8 Coronel Barros	205,76
9 Vanini	205,70
10 Barra Funda	202,57

Gastos per Capita – Saúde e Saneamento

	<i>Rio Grande do Sul</i>
	<i>Menos</i>
1 Taquara	0,00
2 Mormaço	0,81
3 Herval	2,91
4 Alecrim	11,49
5 Parobé	14,73
6 Bagé	15,46
7 Cambará do Sul	15,71
8 Santana do Livramento	16,11
9 Candelária	20,73
10 André da Rocha	21,97